

LD

CAMAS DE DISEÑO

_ bedroom 2023/24_Colección Textil

MADONE / SERIE C



BLANCO ROTO



CRUDO



PIEDRA



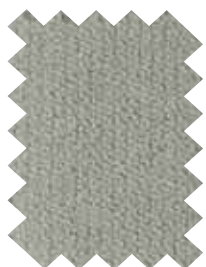
MOSTAZA



ROSA PALO



AGUA MARINA



PLATA



AZUL

CARACTERÍSTICAS TÉCNICAS

- Composición: poliéster 92 % nylon 8 %
- Resistencia a la abrasión (iso 12947/1-2): + 40.000 Ciclos martindale.
- Solidez a la luz (iso 105-b02): 3-4.
- Resistencia al pilling (iso 12945-2): 4
- Tratamiento: Bionic Finish



RAISA / SERIE C



3



5



2



1



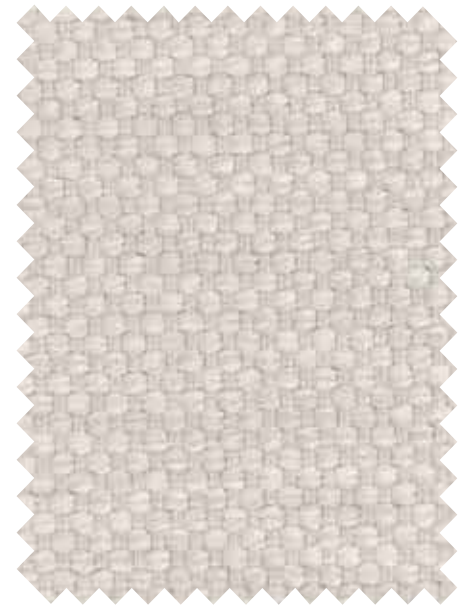
6

CARACTERÍSTICAS TÉCNICAS

- Composición: 95% POLIESTER / 5% PAC
- Resistencia de rotura al rasgado:
Urdimbre - 130 N - ISO 13937-3:2000
Trama - 650 N - ISO 13937-3:2000



FIGURELLA / SERIE C



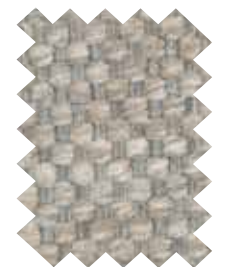
423 BLANCO



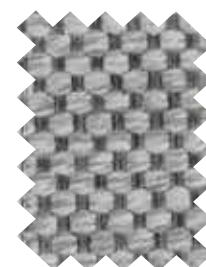
431 CRUDO



437 SKY



439 LINO



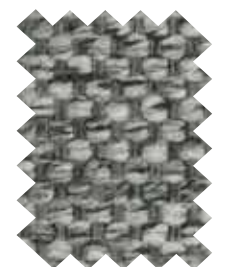
443 GRIS



449 ARENA



463 TURQUESA



457 ANTRACITA

CARACTERÍSTICAS TÉCNICAS

- Composición: Polyester 69% - Polipropileno 31%
- Resistencia a la abrasión (iso 12947-2): +50000 ciclos martindale.
- Solidez a la luz (iso 105-b2): 5



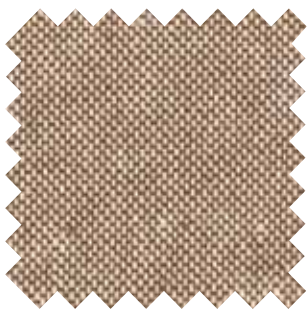
POLO / SERIE B



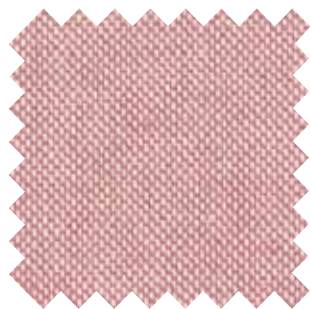
5 BLANCO



4 BEIGE



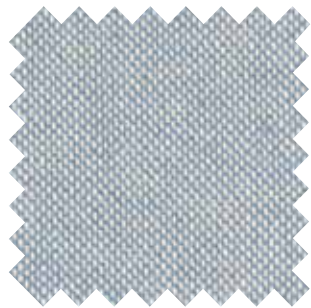
15 TIERRA



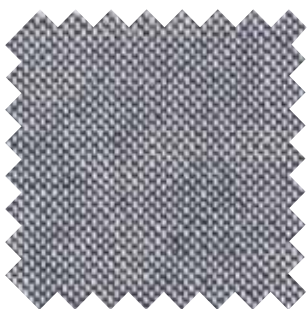
64 CARDENAL



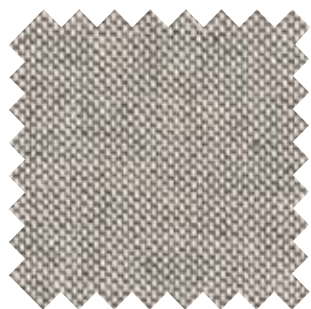
35 AGUA MARINA



1 AZUL



30 MARINO



45 GRIS

CARACTERÍSTICAS TÉCNICAS

- Composición: algodón reciclado 84% - poliéster reciclado 13%
- Otras fibras 3%
- Martindale: (iso 12947-1,2): >30.000
- Solidez a la luz: (ts en iso 105-b02-2014): 4
- Resistencia al pilling: (iso 12945-2): 3
- Resistencia a la luz: (ts en iso 105-b2) 5



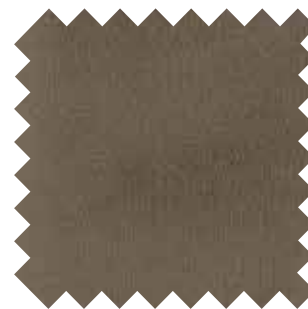
OPERA / SERIE C



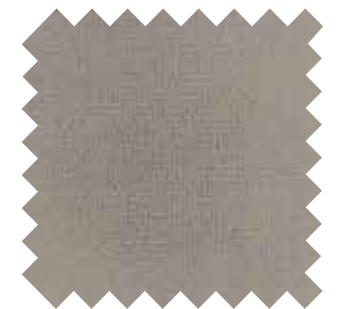
CREAM



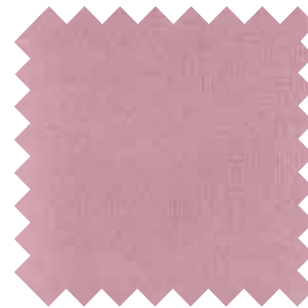
MOUSE



EBONY



STONE



PINK



ORANGE



DARK BLUE



DEEP BLUE

CARACTERÍSTICAS TÉCNICAS

- Composición: poliéster 100%
- Peso: 468 gr
- Martindale: 100000



ECOPEL Y ELFOS / SERIE A



ECOPEL BLANCO



ECOPEL HIELO



ECOPEL BEIGE



ECOPEL PIEDRA



ECOPEL VISON



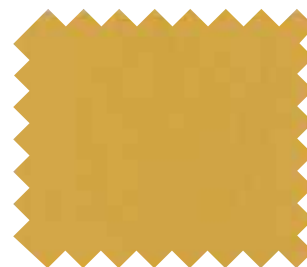
ECOPEL CHOCOLATE



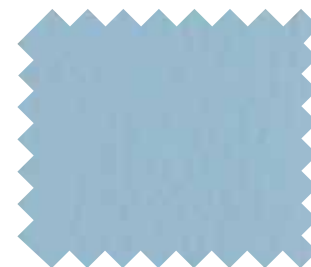
ELFOS GRANATE



ELFOS PINK



ELFOS MOSTAZA



ELFOS SKY



ELFOS AZUL



ECOPEL CENIZA



ECOPEL GRIS



ECOPEL ANTRACITA



ECOPEL NEGRO

CARACTERÍSTICAS TÉCNICAS

- Composición: 1% pu 83% pvc 16% pes.
- Composición: pvc 80% poliéster 18% y poliuretano 2%
- Resistencia a la abrasión (iso 12947/1-2): 25000 ciclos martindale.

LIA / SERIE A



MENTA



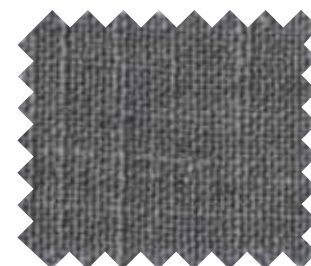
CREMA



GRIS



PLATA



CARBON

CARACTERÍSTICAS TÉCNICAS

- Composición: poliéster 100%
- Resistencia a la abrasión (iso 12947/1-2): +35000 ciclos martindale.
- Solidez a la luz (iso 105-b02): 4-5
- Resistencia al pilling (iso 12945-2): 4



SAV / SERIE A



TURQUOISE



DARK BEIGE



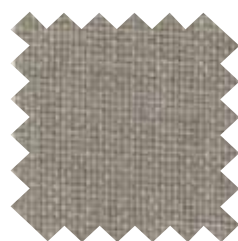
TRUFA



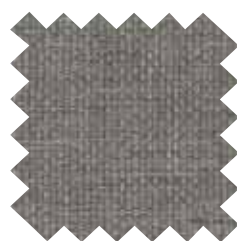
YELLOW



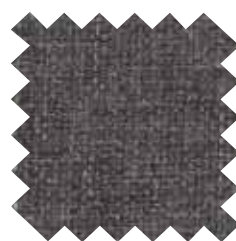
NATA



TAUPE



LIGHT GREY



DARK GREY

CARACTERÍSTICAS TÉCNICAS

- Composición: poliéster 100%
- Peso: 310 gr/m²
- Resistencia a la abrasión: >25.000 Ciclos



SAM / SERIE C



CRUDO



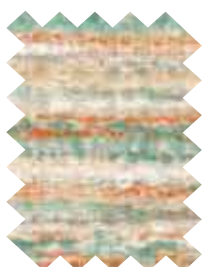
PLATA



SKY



MENTA



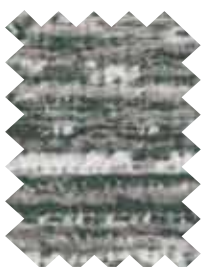
CIAN



PIEDRA



ÓXIDO



CARBÓN

CARACTERÍSTICAS TÉCNICAS

- Composición: pes 95% - pa 5%
- Resistencia a la abrasion: (iso 12947/2): +40.000 Cycles martindale.
- Solidez a la luz:(ts en iso 105-b02-2014): 4
- Resistencia al pilling:(iso 12945-2-2000): 4



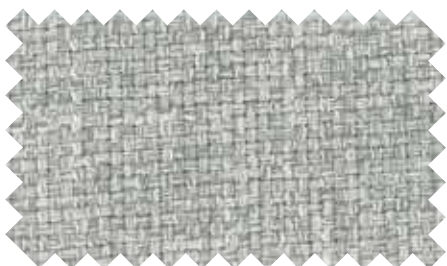
BIANCA / SERIE B



CRUDO



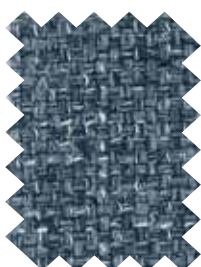
PIEDRA



SKY



ROSA PALO



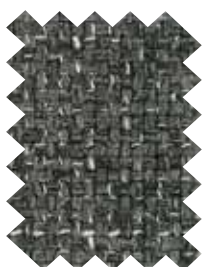
AZUL



MARINO



PLATA



ANTRACITA

CARACTERÍSTICAS TÉCNICAS

- Composición: políester 100%
- Resistencia a la abrasión (iso 12947/1-2): +40.000 Ciclos martindale.
- Solidez a la luz (iso 105-b02): 3-5/4
- Resistencia al pilling (iso 12945-2): 4
- Tratamiento: water repelent



ROMER / SERIE B



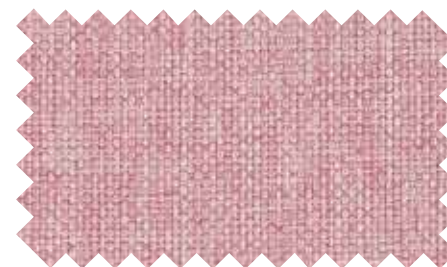
BLANCO ROTO



CENIZA



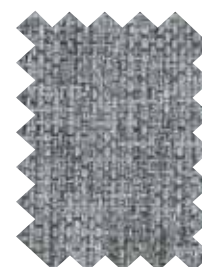
ARENA



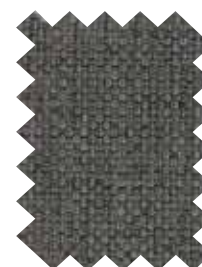
ROSA



CHOCO



GRIS



ANTRACITA



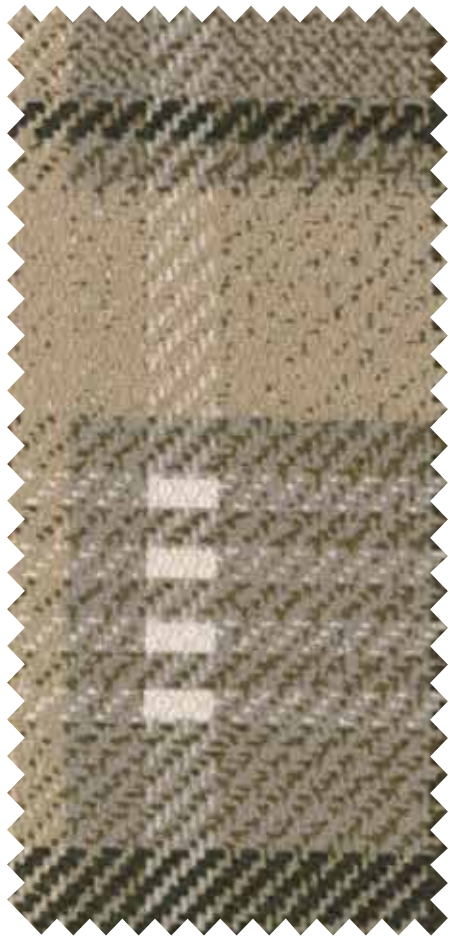
AZUL

CARACTERÍSTICAS TÉCNICAS

- Composición: políester 100%
- Resistencia a la abrasión (iso 12947 - 1/2): +45000 ciclos martindale.
- Resistencia al pilling (iso 12945-2): 5



IVERNES / SERIE C



GRIS



MOSTAZA



MARINO



CHOCO

CARACTERÍSTICAS TÉCNICAS

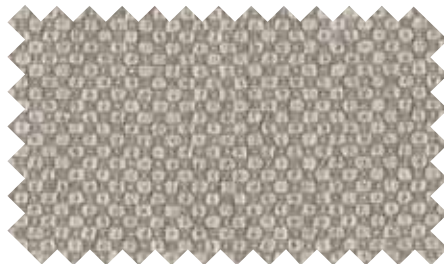
- Composición: poliéster 100%
- Resistencia a la abrasión (iso 12947-2): + 30.000 Ciclos martindale.
- Solidez a la luz (iso 105-b02): 4



GRETA / SERIE B



CRUDO



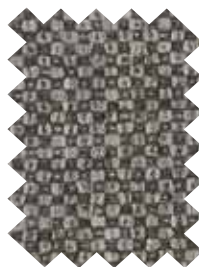
LINO



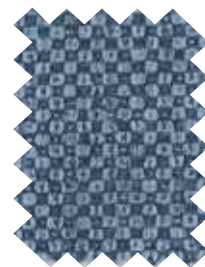
PIEDRA



PINK



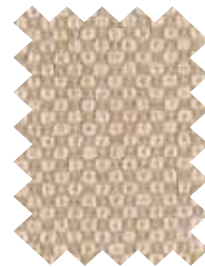
ANTRACITA



AZAFATA



TAUPE



BEIGE

CARACTERÍSTICAS TÉCNICAS

- Composición: poliéster 100%
- Resistencia a la abrasión (iso 12947-2): + 30.000 Ciclos martindale.
- Solidez a la luz (iso 105-b02): 4



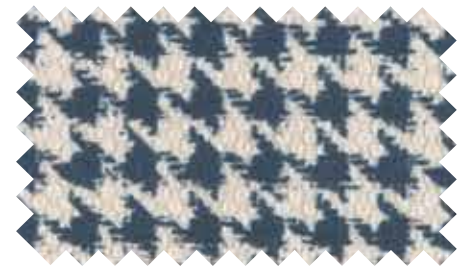
PATA DE GALLO / SERIE C



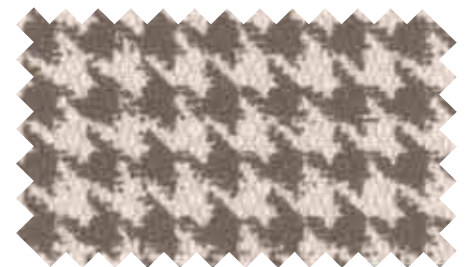
GRIS



BEIGE



MARINO



CHOCO



NEGRO

CARACTERÍSTICAS TÉCNICAS

- Composición: poliéster 100%
- Resistencia a la abrasión (iso 12947-2): + 30.000 Ciclos martindale.
- Solidez a la luz (iso 105-b02): 4



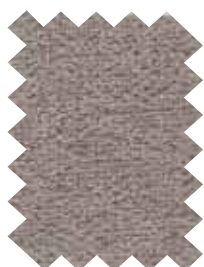
BIOCA / SERIE B



BEIG



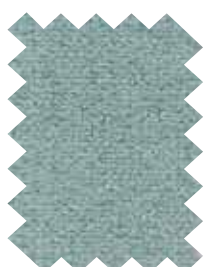
PIEDRA



HAMSTER



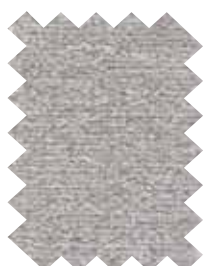
CHOCO



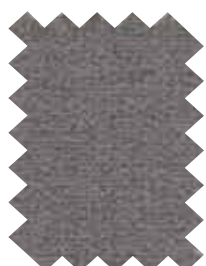
SKY



VERDE



GRIS



PLOMO

CARACTERÍSTICAS TÉCNICAS

- Composición: poliéster 100%
- Resistencia a la abrasión (iso 12947-2): + 40.000 Ciclos martindale.



JORDAN / SERIE B



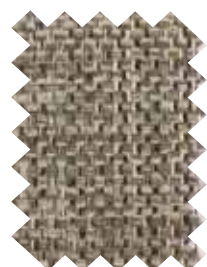
CRUDO



LINO



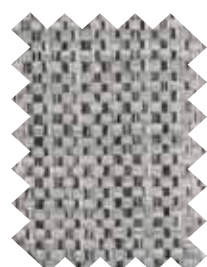
ARENA



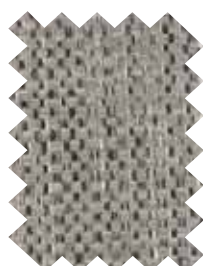
BRONCE



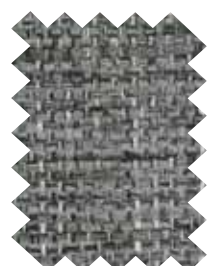
PINK



PLATA



GRIS



PLOMO

CARACTERÍSTICAS TÉCNICAS

- Composición: poliéster 100%
- Resistencia a la abrasión (iso 12947-2): + 50.000 Ciclos martindale.
- Solidez a la luz (iso 105-B2): 4



GL / SERIE B



GL 2



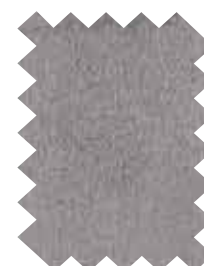
GL 5



GL 7



GL 31



GL 18



GL 41

CARACTERÍSTICAS TÉCNICAS

- Composición: poliéster 100%
- Martindale 100.000 Ciclos.
- Solidez al color: 4



LD

CAMAS DE DISEÑO

_ bedroom 2023/24_Colección Textil